

Entsprechungswissenschafts-Institut



25. Lehrer-Typen

In der sechszehnten Lehreinheit des Entsprechungswissenschafts-Instituts lernt der Schüler das ordentliche Denken der Lehrer-Typen kennen. Dazu wird hier dem Lehrer-Typen, mit Hilfe der Schlußaussage Bergpredigt gelehrt, daß die Bergpredigt der Plan von Gottes Reich ist.

Johannes - Evangelium

Stäbe Und das Licht scheint in der Finsternis, und die Finsternis hat es nicht erfaßt.

Die Offenbarung des Johannes

Stäbe „Ich bin das Alpha und das Omega“, spricht der Herr, Gott, Der ist und Der war und Der kommt, der Allmächtige.

Lehrbuch der Lehrer-Typen

Apostel für die Heidjer, Buch 25

In der **14. Aussage der Bergpredigt** heißt es: „Gehet ein durch die enge Pforte; denn die Pforte ist weit, und der Weg ist breit, der zur Verdammnis führt, und ihrer sind viele, die darauf wandeln. Und die Pforte ist eng, und der Weg ist schmal, und wenige sind ihrer, die ihn finden.“

Die Heidjer gehen durch die enge Pforte und finden die sieben göttlichen Eigenschaften in der richtigen Reihenfolge. In diesem Buch zeigt uns **Jakob**, der erste Heidjer, die Entsprechungswissenschaft, die er als **Apostel der Deutschen** in die Heide brachte.

Das Buch lehrt, daß der **Glaube die Weisheit im Sinne Gottes** hervorbringen kann und den Weg durch die enge Pforte weist, der zum ewigen Leben der Menschen führt. Dieses Buch ist auch ein Gesundheitsratgeber für die Heidjer. Das Buch 25 besteht aus 115 Seiten.

Um das Buch 25 „Apostel für die Heidjer“ leichter zu seinem geistigen Eigentum zu machen, benutzt man die 4. Bachblütenmischung nach Jakob Lorber mit den Blüten 4.1 Larch, 4.2 Pine, 4.3 Elm, 4.4 Sweet Chestnut, 4.5 Star of Bethlehem, 4.6 Willow, 4.7 Oak und 4.8 Crab Apple.

Lehrer-Ordnung



Buch 25 „Apostel für die Heidjer“

1. Mit der Lehrer-Ordnung wird das ordentliche Denken der Lehrer gelehrt, nachdem die Alkohol-Ordnung, Geld-Ordnung, Waffen-Ordnung erfolgreich gelernt wurde. Mit Hilfe eines Gliedermaßstabs lernt man in der Lehrer-Ordnung die Lehre von Gott-als-Jesu-Christ.
2. Mit der Lehrer-Ordnung wird das ordentliche Denken gelehrt, zu dem die Tiere des Frühlings, des Sommers, des Herbstes und des Winters gehören. Man muß Alkohol richtig einsetzen, muß mit Geld umgehen und muß Waffen einsetzen können, um ordentlich Denken zu können.
3. Um den Lehrstoff der „Lehrer-Ordnung“ zu lehren, haben die Lehrer neben den Lehrbüchern der Entsprechungswissenschaft auch 15 Entsprechungskarten. Auf den Karten sind Stöcker abgebildet, es gibt die Entsprechungs-Karten der Lehrer von einem Stock bist zu zehn Stöcker.
4. Die erste Entsprechungs-Karte „**Frühling**“ zeigt einen eifersüchtigen Lehrer, der sich mit **einem Stock** wie ein Vandale benimmt und Schulkinder schlägt. Die zweite Entsprechungs-Karte „**Frühling**“ zeigt einen Lehrer mit **10 Stöckern**, dem die Schulkinder auf der Nase tanzen.
5. Die erste Entsprechungs-Karte „**Sommer**“ zeigt einen neidischen Lehrer mit **2 Stöckern**, der Nomaden unterrichtet, damit sie Sprachkenntnisse erwerben. Die zweite Entsprechungs-Karte „**Sommer**“ zeigt einen neidischen Lehrer mit **9 Stöckern**, der nicht mehr unterrichtet.
6. Die erste Entsprechungs-Karte „**Herbst**“ zeigt einen ehrgeizigen Lehrer mit **3 Stöckern**, der Heiden das Christentum näherbringen will. Die zweite Entsprechungs-Karte „**Herbst**“ zeigt eine Kapazität von einem ehrgeizigen Lehrer mit **8 Stöckern**, der gern in Rente gehen würde.
7. Die erste Entsprechungs-Karte „**Winter**“ zeigt einen alten argwöhnischen Lehrer, der **4 Stöcker** hat und **Gnostiker** nicht gerne unterrichtet. Die zweite Entsprechungs-Karte „**Winter**“ zeigt einen argwöhnischen Lehrer mit **7 Stöckern**, der sich schon länger zur Ruhe gesetzt hat.
8. Die erste Entsprechungs-Karte „**Narr der Lehrer**“ zeigt einen hochmütigen Lehrer, der mit **5 Stöckern** die Namens-**Christen** den Altweiberglauben lehrt. Die zweite Entsprechungs-Karte „**Narr der Lehrer**“ zeigt einen hochmütigen Lehrer, der mit **6 Stöckern** zum Mystiker wird.

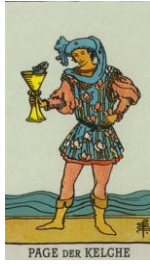
www.e-wi.info

Entsprechungs-Karten für die Heidjer - Lehrer-Schule



www.e-wi.info

Entsprechungs-Karten für die Heidjer 16. Klasse - Ordentliches Denken



Entsprechungs-Karten für die Heidjer - Stäbe

